



INTENTIONS D'EMBAUCHE POUR LE T1 2022

Les employeurs prévoient d'augmenter leurs effectifs au premier trimestre 2022 avec une prévision Nette d'Emploi de +30%.



- 42% PRÉVOIENT D'EMBAUCHER
- 12% PRÉVOIENT DE LICENCIER DES TRAVAILLEURS
- 37% PRÉVOIENT DE MAINTENIR LEURS EFFECTIFS
- 9% NON DÉCIDÉ

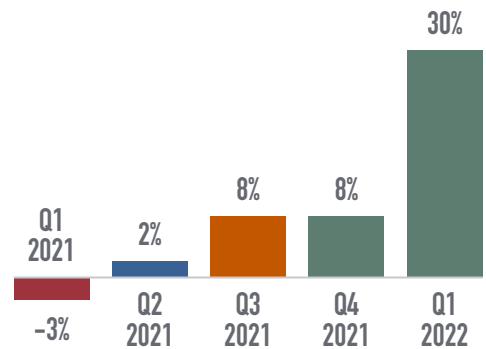
Comment la prévision nette d'emploi est-elle calculée ?

% d'employeurs anticipant une hausse des effectifs (42%) - % d'employeurs anticipant une baisse des effectifs (12%) = Résultat non corrigé des variations saisonnières pour la Suisse (30%)

La prévision lissée des variations saisonnières est de +30%.

INTENTIONS D'EMBAUCHE AU COURS DU TEMPS

Comment les employeurs voient-ils évoluer le nombre de leurs employés au cours du prochain trimestre, en comparaison avec le trimestre actuel ?

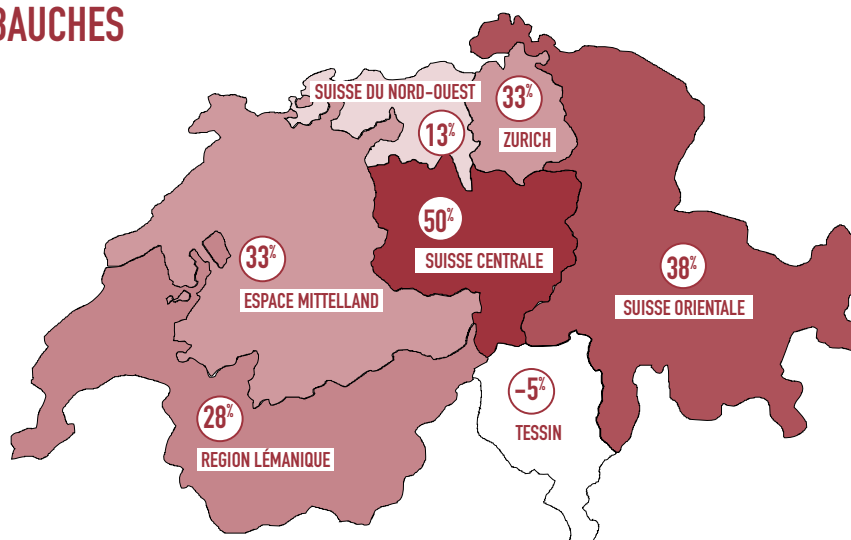


Malgré les employeurs qui s'attendent à une baisse de leurs effectifs au T1 2022, la prévision des perspectives d'emploi pour le T1 2022 atteignent un niveau très élevé.

« Dans cette reprise économique historique, les indicateurs de l'emploi en Suisse s'envolent. Cependant deux effets détermineront la hausse ou la baisse: l'entreprise parviendra-t-elle à s'adapter à un marché plus que jamais volatile en faisant preuve d'agilité dans sa manière de faire des affaires et en adaptant ses effectifs? Et l'entreprise parviendra-t-elle à garder la main sur l'attraction et la rétention des talents dans un environnement européen marqué par une extrême pénurie de talents et une main-d'œuvre qualifiée de plus en plus exigeante? »

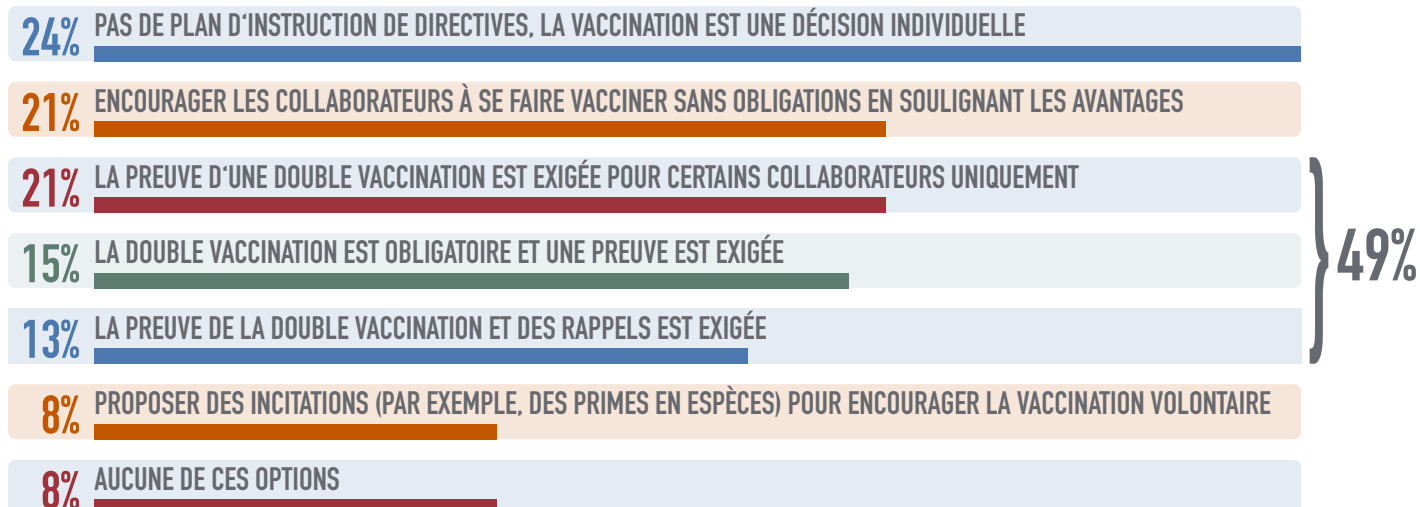
**Igor Hahn, Operations Director
Manpower Suisse**

INTENTIONS D'EMBAUCHES PAR REGION



LES ÉVENTUELLES RECOMMANDATIONS DE VACCINATION SUR LE LIEU DE TRAVAIL

Les employeurs suisses ont-ils l'intention d'imposer à leurs employés l'une des mesures suivantes ? avant qu'ils ne puissent retourner à leur poste de travail ?



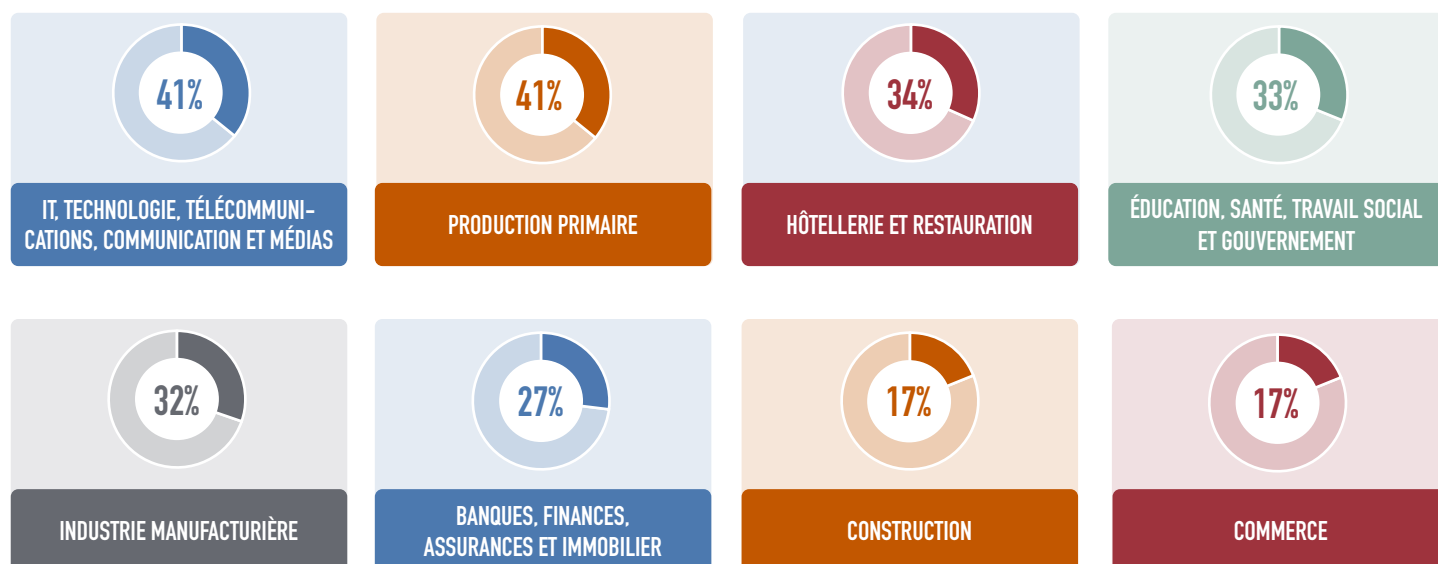
Près de la moitié des entreprises suisses envisagent de mettre en place des directives en matière de vaccination afin de gérer le retour au travail de leurs employés.

« Laurent Vacelet, Regional Director Suisse Romand Manpower, sur les intentions de embauche dans tous les secteurs :

Compte tenu des perspectives de recrutement élevées dans toute la Suisse alémanique et dans tous les secteurs économiques, nous sommes confrontés à de nombreux défis pour réagir face à cette évolution. Pour pouvoir combler ces besoins en personnel, nous envisageons des mesures durables, notamment en revalorisation de certains postes, une amélioration de leur attractivité, des augmentations de salaires, une meilleure cohérence des systèmes de formation, plus d'outils et de moyens, du coaching et une meilleure planification des besoins en personnel des entreprises.

PERSPECTIVES D'EMPLOI PAR SECTEUR

En Suisse, ce sont surtout les travailleurs du secteur informatique/technologique qui profitent des perspectives positives.



Le Baromètre ManpowerGroup des perspectives d'emploi est mené chaque trimestre auprès d'employeurs du secteur privé et public dans le but d'étudier les intentions des entreprises concernant l'évolution de leurs effectifs au cours du trimestre à venir. Plus de 42 000 entreprises sont interrogées dans 43 pays. En Suisse, il est élaboré à partir d'entretiens réalisés auprès d'un échantillon représentatif de quelque 500 employeurs. L'enquête pour le premier trimestre 2022 a été réalisée en mois d'octobre 2021.